

## Demonstrativo de Produção

### Hospital Estadual Dr. Alberto Rassi – HGG

HGG - 2023				
LINHAS DE CONTRATAÇÕES	CONTRATADA	Maio	Cumprimento de Meta	Variável
Internação (Saídas Hospitalares)	781	801	103%	3%
Saídas Transplantadoras	39	19	49%	-51%
Consultas Ambulatoriais Ofertas	17.000	15.699	92%	-8%
SAÍDAS HOSPITALARES POR ESPECIALIDADE	CONTRATADA	Maio	Cumprimento de Meta	Variável
Saídas Cirúrgicas	590	557	94%	-6%
Saídas Clínicas	165	224	136%	36%
Saídas Cuidados Paliativos	26	20	77%	-23%
<b>TOTAL</b>	<b>781</b>	<b>801</b>	<b>103%</b>	<b>3%</b>
Saídas Transplantadoras	39	19	49%	-51%
ATENDIMENTO AMBULATORIAL POR ESPECIALIDADE	CONTRATADA	Maio	Cumprimento de Meta	Variável
Consultas Médicas (ofertadas)	11.000	12.786	116%	16%

Fonte: Escritório da Qualidade

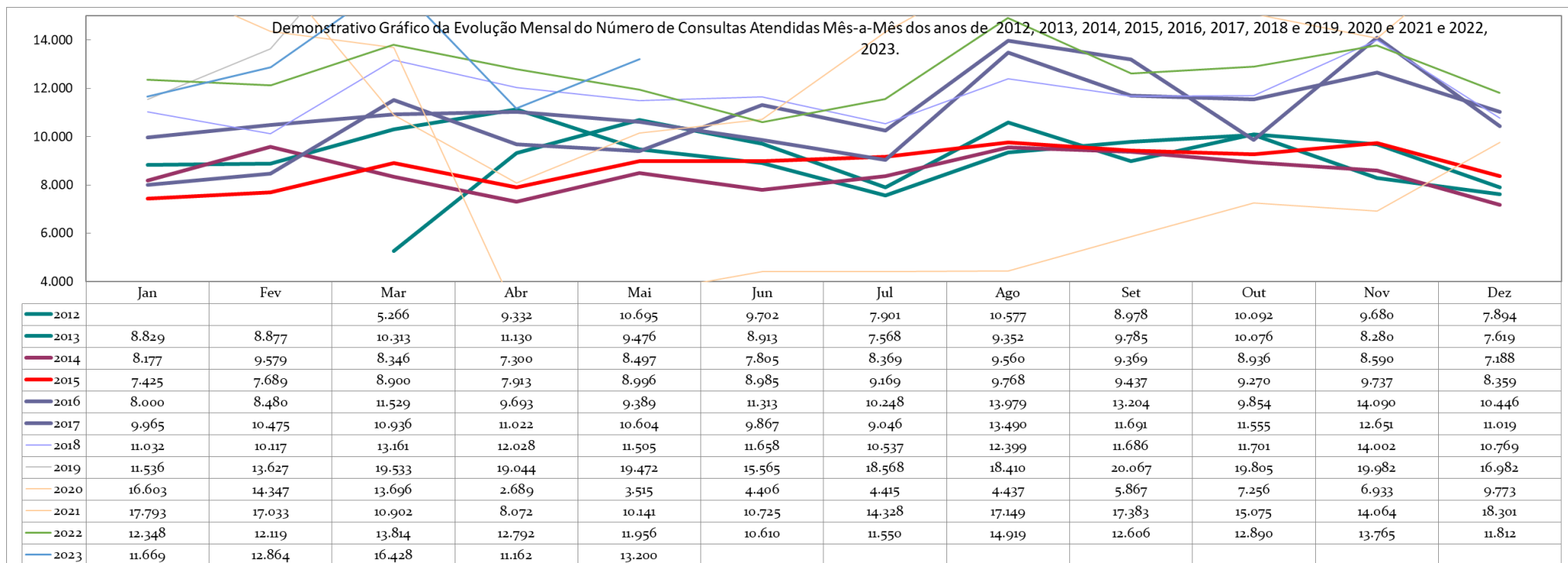
Consultas Multiprofissionais (ofertadas)	<b>6.000</b>	2.913	49%	<b>-51%</b>
Consulta odontológicas PNE (ofertados)	<b>48</b>	132	275%	<b>175%</b>
Procedimentos odontológicos PNE (ofrtados)	<b>120</b>	452	377%	<b>277%</b>
<b>TOTAL</b>	<b>17.168</b>	<b>16.283</b>	95%	<b>-5%</b>
Consultas Médicas ( <b>realizadas</b> )	<b>Sem meta</b>	9.599	<b>Sem meta</b>	<b>Sem meta</b>
Consultas Multiprofissionais ( <b>realizadas</b> )	<b>Sem meta</b>	3.601	<b>Sem meta</b>	<b>Sem meta</b>
Consulta odontológicas PNE ( <b>realizados</b> )	<b>Sem meta</b>	71	<b>Sem meta</b>	<b>Sem meta</b>
Procedimentos odontológicas PNE ( <b>realizados</b> )	<b>Sem meta</b>	452	<b>Sem meta</b>	<b>Sem meta</b>
<b>CIRURGIAS</b>	<b>CONTRATADA</b>	<b>Maio</b>	<b>Cumprimento de Meta</b>	<b>Variável</b>
<b>Cirurgias</b>	<b>628</b>	628	100%	<b>0%</b>
<b>HEMODINÂMICA</b>	<b>CONTRATADA</b>	<b>Maio</b>	<b>Cumprimento de Meta</b>	<b>Variável</b>
<b>Hemodinâmica</b>	<b>30</b>	39	130%	<b>30%</b>
<b>SADT EXTERNO</b>	<b>CONTRATADA (vagas ofertadas)</b>	<b>Maio</b>	<b>Cumprimento de Meta</b>	<b>Variável</b>
<b>SADT</b>	<b>14.800</b>	17.593	118,9%	<b>18,9%</b>

Fonte: Escritório da Qualidade

**Produção Mensal de Consultas Ambulatoriais Realizadas**

	2012	2013	2014	2015	2016	2017	2018	2019	2020	2021	2022	2023
Jan		8.829	8.177	7.425	8.000	9.965	11.032	11.536	16.603	17.793	12.348	11.669
Fev		8.877	9.579	7.689	8.480	10.475	10.117	13.627	14.347	17.033	12.119	12.864
Mar	5.266	10.313	8.346	8.900	11.529	10.936	13.161	19.533	13.696	10.902	13.814	16.428
Abr	9.332	11.130	7.300	7.913	9.693	11.022	12.028	19.044	2.689	8.072	12.792	11.162
Mai	10.695	9.476	8.497	8.996	9.389	10.604	11.505	19.472	3.515	10.141	11.956	13.200
Jun	9.702	8.913	7.805	8.985	11.313	9.867	11.658	15.565	4.406	10.725	10.610	
Jul	7.901	7.568	8.369	9.169	10.248	9.046	10.537	18.568	4.415	14.328	11.550	
Ago	10.577	9.352	9.560	9.768	13.979	13.490	12.399	18.410	4.437	17.149	14.919	
Set	8.978	9.785	9.369	9.437	13.204	11.691	11.686	20.067	5.867	17.383	12.606	
Out	10.092	10.076	8.936	9.270	9.854	11.555	11.701	19.805	7.256	15.075	12.890	
Nov	9.680	8.280	8.590	9.737	14.090	12.651	14.002	19.982	6.933	14.064	13.765	
Dez	7.894	7.619	7.188	8.359	10.446	11.019	10.769	16.982	9.773	18.301	11.812	
<b>TOTAL</b>	<b>90.117</b>	<b>110.218</b>	<b>101.716</b>	<b>105.648</b>	<b>130.225</b>	<b>132.321</b>	<b>140.595</b>	<b>212.591</b>	<b>93.937</b>	<b>170.966</b>	<b>151.181</b>	<b>65.323</b>
<b>Média</b>	<b>9.486</b>	<b>9.185</b>	<b>8.476</b>	<b>8.804</b>	<b>10.852</b>	<b>11.027</b>	<b>11.716</b>	<b>17.716</b>	<b>7.828</b>	<b>14.247</b>	<b>12.598</b>	<b>13.065</b>

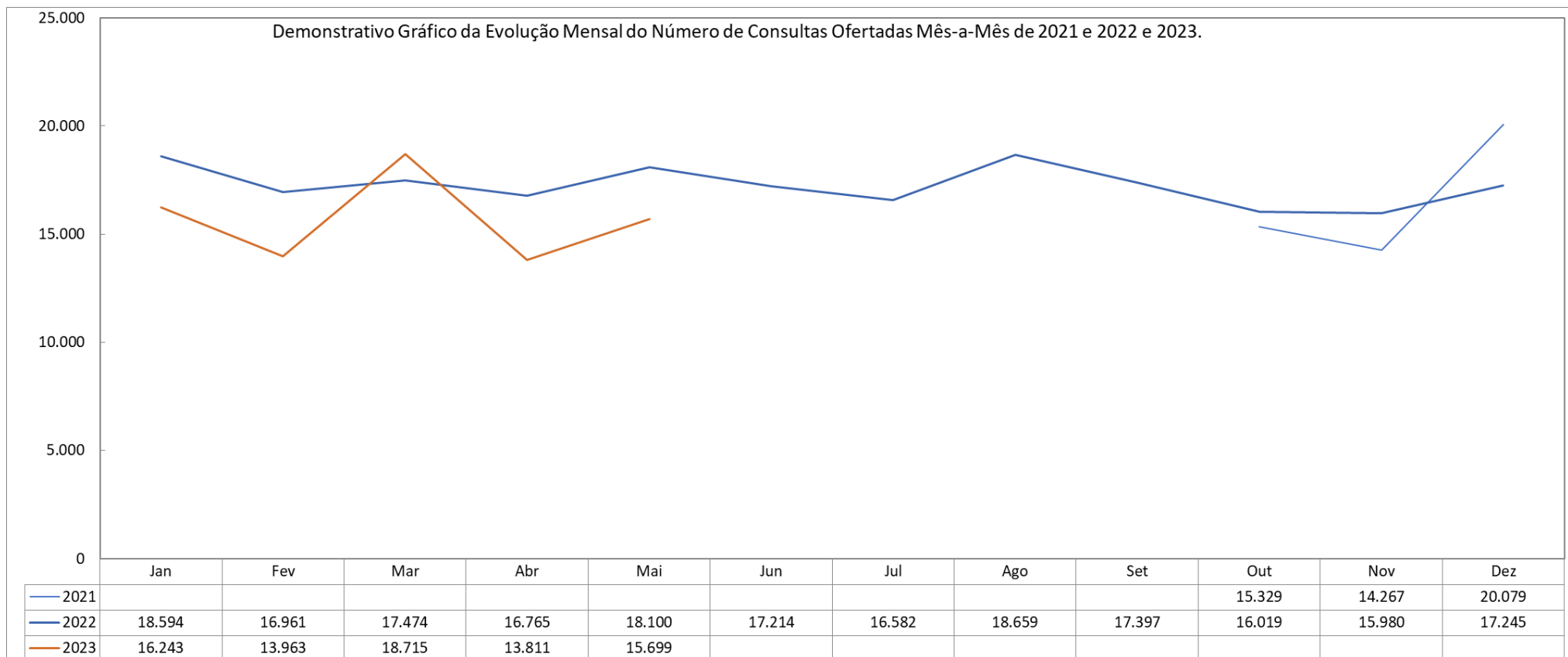
Fonte: Escritório da Qualidade



**Produção Mensal de Consultas Ambulatoriais Ofertadas**

	2021	2022	2023
<b>Jan</b>		18.594	16.243
<b>Fev</b>		16.961	13.963
<b>Mar</b>		17.474	18.715
<b>Abr</b>		16.765	13.811
<b>Mai</b>		18.100	15.699
<b>Jun</b>		17.214	
<b>Jul</b>		16.582	
<b>Ago</b>		18.659	
<b>Set</b>		17.397	
<b>Out</b>	15.329	16.019	
<b>Nov</b>	14.267	15.980	
<b>Dez</b>	20.079	17.245	
<b>TOTAL</b>	<b>49.675</b>	<b>206.990</b>	<b>78.431</b>
<b>Média</b>	<b>16.558</b>	<b>17.249</b>	<b>15.686</b>

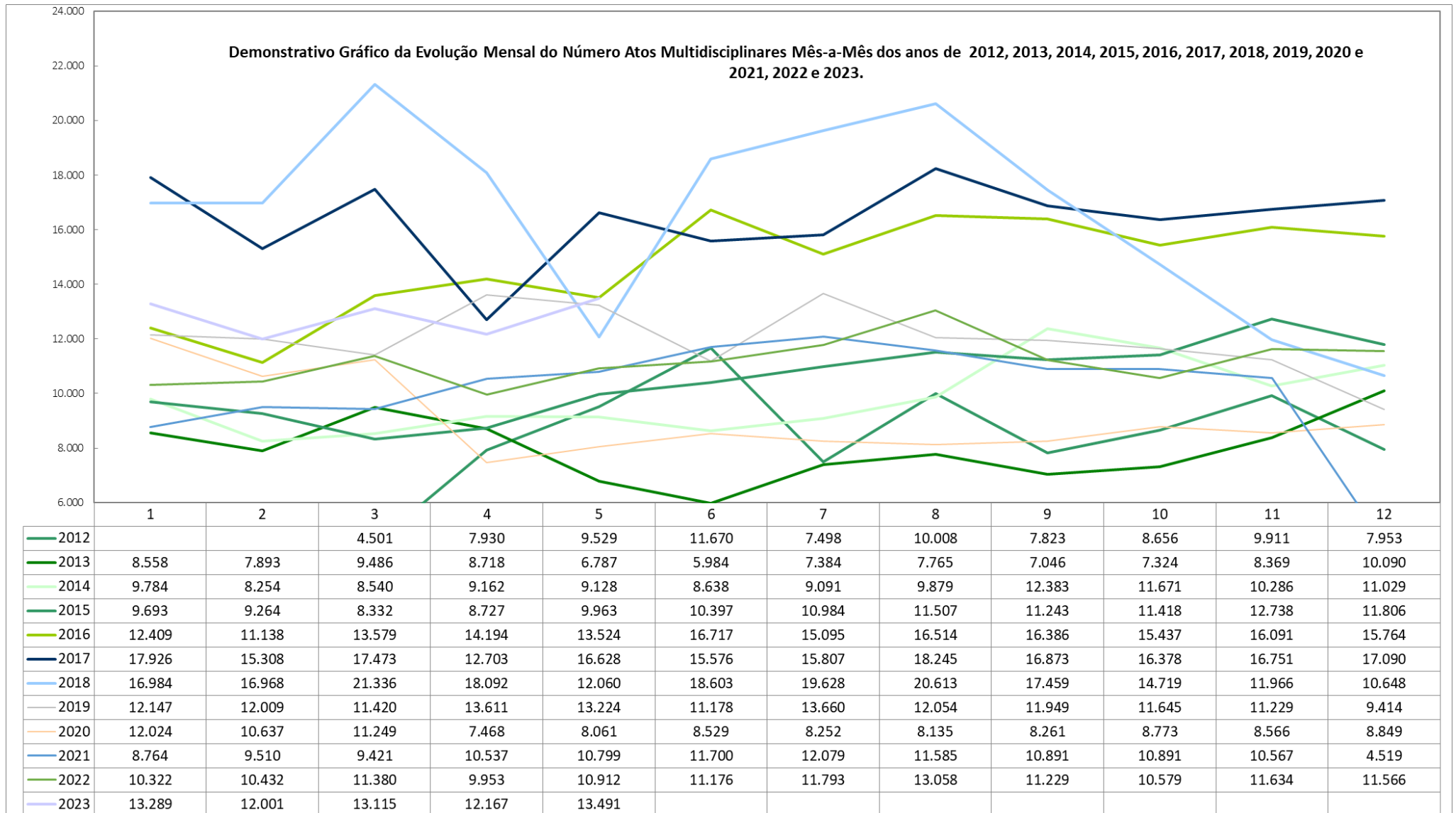
Fonte: Escritório da Qualidade



Fonte: Escritório da Qualidade

**Produção Mensal de Atos Multidisciplinares**

	2012	2013	2014	2015	2016	2017	2018	2019	2020	2021	2022	2023
<b>Jan</b>		8.558	9.784	9.693	12.409	17.926	16.984	12.147	12.024	8.764	10.322	13.289
<b>Fev</b>		7.893	8.254	9.264	11.138	15.308	16.968	12.009	10.637	9.510	10.432	12.001
<b>Mar</b>	4.501	9.486	8.540	8.332	13.579	17.473	21.336	11.420	11.249	9.421	11.380	13.115
<b>Abr</b>	7.930	8.718	9.162	8.727	14.194	12.703	18.092	13.611	7.468	10.537	9.953	12.167
<b>Mai</b>	9.529	6.787	9.128	9.963	13.524	16.628	12.060	13.224	8.061	10.799	10.912	13.491
<b>Jun</b>	11.670	5.984	8.638	10.397	16.717	15.576	18.603	11.178	8.529	11.700	11.176	
<b>Jul</b>	7.498	7.384	9.091	10.984	15.095	15.807	19.628	13.660	8.252	12.079	11.793	
<b>Ago</b>	10.008	7.765	9.879	11.507	16.514	18.245	20.613	12.054	8.135	11.585	13.058	
<b>Set</b>	7.823	7.046	12.383	11.243	16.386	16.873	17.459	11.949	8.261	10.891	11.229	
<b>Out</b>	8.656	7.324	11.671	11.418	15.437	16.378	14.719	11.645	8.773	10.891	10.579	
<b>Nov</b>	9.911	8.369	10.286	12.738	16.091	16.751	11.966	11.229	8.566	10.567	11.634	
<b>Dez</b>	7.953	10.090	11.029	11.806	15.764	17.090	10.648	9.414	8.849	4.519	11.566	
<b>TOTAL</b>	<b>85.479</b>	<b>95.404</b>	<b>117.845</b>	<b>126.072</b>	<b>176.848</b>	<b>196.758</b>	<b>199.076</b>	<b>143.540</b>	<b>108.804</b>	<b>121.263</b>	<b>134.034</b>	<b>64.063</b>
<b>Média</b>	<b>8.548</b>	<b>7.950</b>	<b>9.820</b>	<b>10.506</b>	<b>14.737</b>	<b>16.397</b>	<b>16.590</b>	<b>11.962</b>	<b>9.067</b>	<b>10.105</b>	<b>11.170</b>	<b>12.813</b>



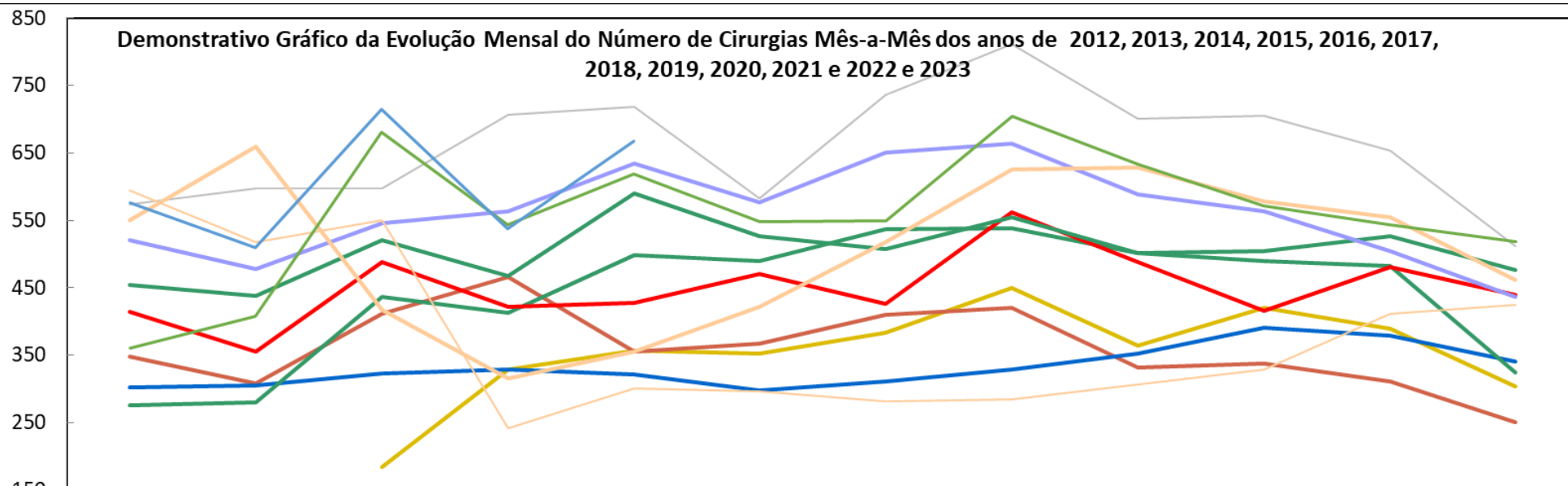
Fonte: Escritório da Qualidade



**Produção Mensal do Total de Cirurgias incluindo hemodinâmica**

	2012	2013	2014	2015	2016	2017	2018	2019	2020	2021	2022	2023
Jan		348	302	276	415	454	520	573	595	550	360	576
Fev		308	305	280	356	438	478	597	518	659	408	509
Mar	184	412	323	436	488	521	546	598	550	418	680	715
Abr	328	466	328	413	422	468	564	707	242	316	543	520
Mai	357	355	322	498	428	590	634	718	300	355	618	667
Jun	353	367	298	490	470	526	576	582	296	422	548	
Jul	383	410	311	537	426	507	651	736	282	518	549	
Ago	450	420	329	539	562	555	663	811	285	625	701	
Set	364	331	353	502	488	501	588	700	307	629	634	
Out	420	338	390	489	416	505	563	705	329	578	572	
Nov	389	311	379	482	481	526	505	653	411	555	543	
Dez	303	250	340	325	439	476	437	511	425	462	519	
<b>TOTAL</b>	<b>3.531</b>	<b>4.316</b>	<b>3.980</b>	<b>5.267</b>	<b>5.391</b>	<b>6.067</b>	<b>6.725</b>	<b>7.891</b>	<b>4.540</b>	<b>6.087</b>	<b>6.675</b>	<b>3.004</b>
<b>Média</b>	<b>372</b>	<b>360</b>	<b>332</b>	<b>439</b>	<b>449</b>	<b>506</b>	<b>560</b>	<b>658</b>	<b>378</b>	<b>507</b>	<b>556</b>	<b>601</b>

**Demonstrativo Gráfico da Evolução Mensal do Número de Cirurgias Mês-a-Mês dos anos de 2012, 2013, 2014, 2015, 2016, 2017, 2018, 2019, 2020, 2021 e 2022 e 2023**

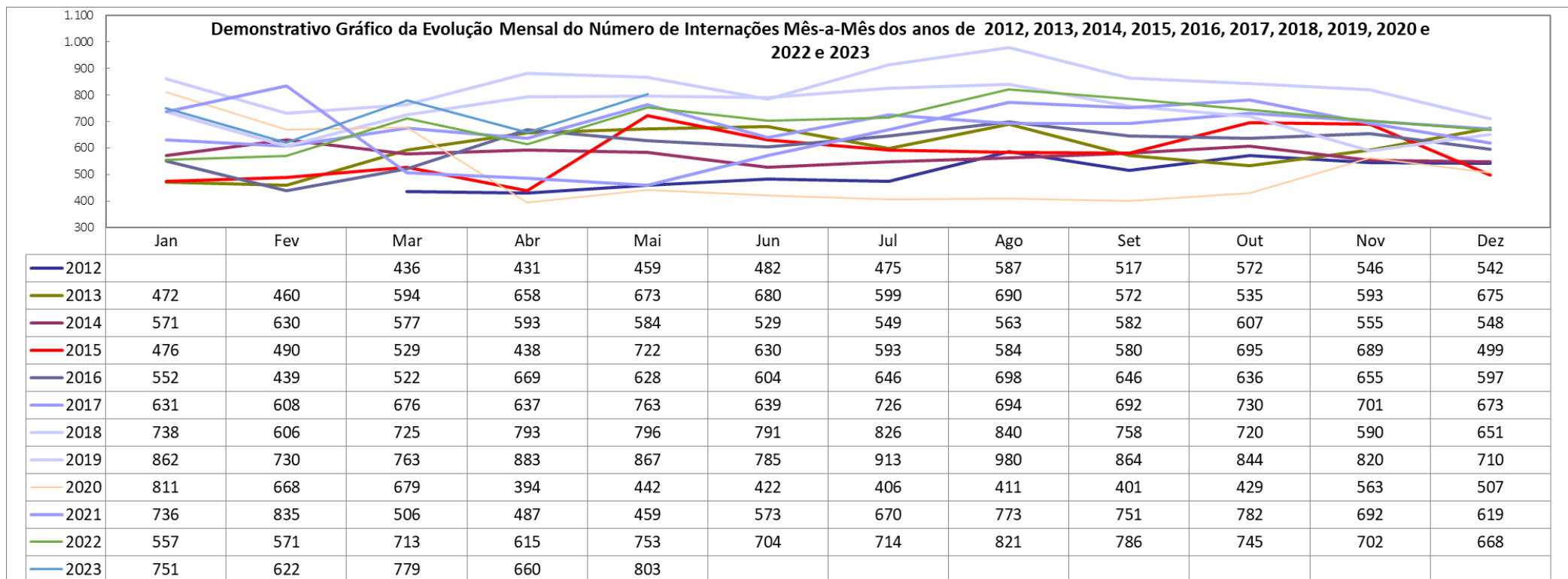


	Jan	Fev	Mar	Abr	Mai	Jun	Jul	Ago	Set	Out	Nov	Dez
2012			184	328	357	353	383	450	364	420	389	303
2013	348	308	412	466	355	367	410	420	331	338	311	250
2014	302	305	323	328	322	298	311	329	353	390	379	340
2015	276	280	436	413	498	490	537	539	502	489	482	325
2016	415	356	488	422	428	470	426	562	488	416	481	439
2017	454	438	521	468	590	526	507	555	501	505	526	476
2018	520	478	546	564	634	576	651	663	588	563	505	437
2019	573	597	598	707	718	582	736	811	700	705	653	511
2020	595	518	550	242	300	296	282	285	307	329	411	425
2021	550	659	418	316	355	422	518	625	629	578	555	462
2022	360	408	680	543	618	548	549	704	634	572	543	519
2023	576	509	715	537	667							

Fonte: Escritório da Qualidade

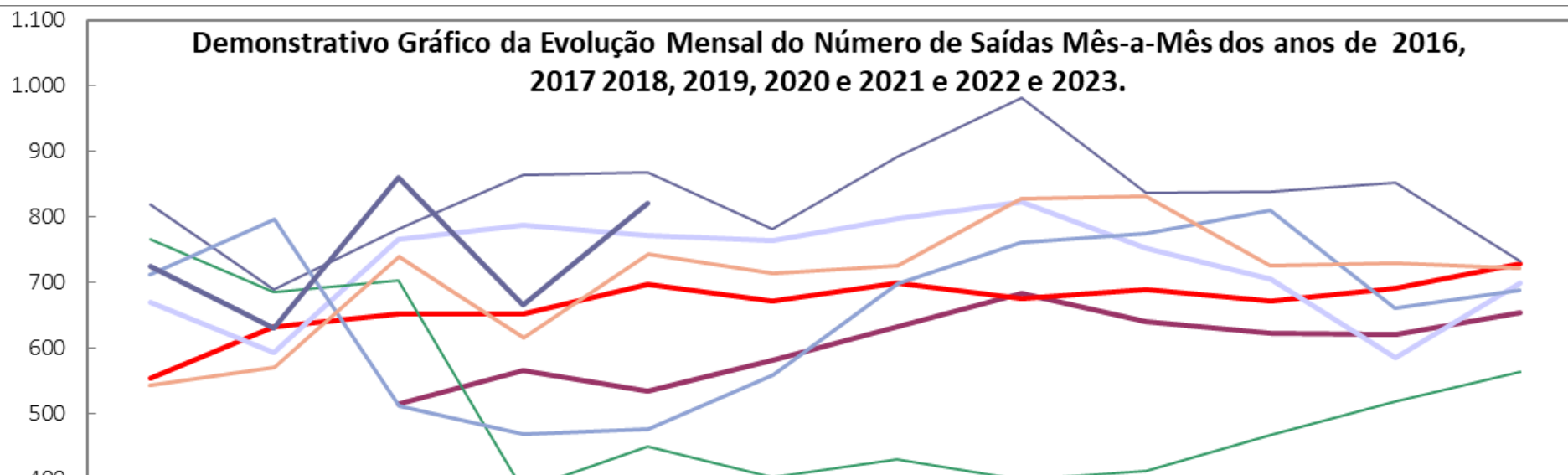
**Produção Mensal de Internações**

	2012	2013	2014	2015	2016	2017	2018	2019	2020	2021	2022	2023
Jan		472	571	476	552	631	738	862	811	736	557	751
Fev		460	630	490	439	608	606	730	668	835	571	622
Mar	436	594	577	529	522	676	725	763	679	506	713	779
Abr	431	658	593	438	669	637	793	883	394	487	615	660
Mai	459	673	584	722	628	763	796	867	442	459	753	803
Jun	482	680	529	630	604	639	791	785	422	573	704	
Jul	475	599	549	593	646	726	826	913	406	670	714	
Ago	587	690	563	584	698	694	840	980	411	773	821	
Set	517	572	582	580	646	692	758	864	401	751	786	
Out	572	535	607	695	636	730	720	844	429	782	745	
Nov	546	593	555	689	655	701	590	820	563	692	702	
Dez	542	675	548	499	597	673	651	710	507	619	668	
<b>TOTAL</b>	<b>5.047</b>	<b>7.201</b>	<b>6.888</b>	<b>6.925</b>	<b>7.292</b>	<b>8.170</b>	<b>8.834</b>	<b>10.021</b>	<b>6.133</b>	<b>7.883</b>	<b>8.349</b>	<b>3.615</b>
<b>Média</b>	<b>505</b>	<b>600</b>	<b>574</b>	<b>577</b>	<b>608</b>	<b>681</b>	<b>736</b>	<b>835</b>	<b>511</b>	<b>657</b>	<b>696</b>	<b>723</b>



**Produção Mensal de Saídas Hospitalares/com transplantes**

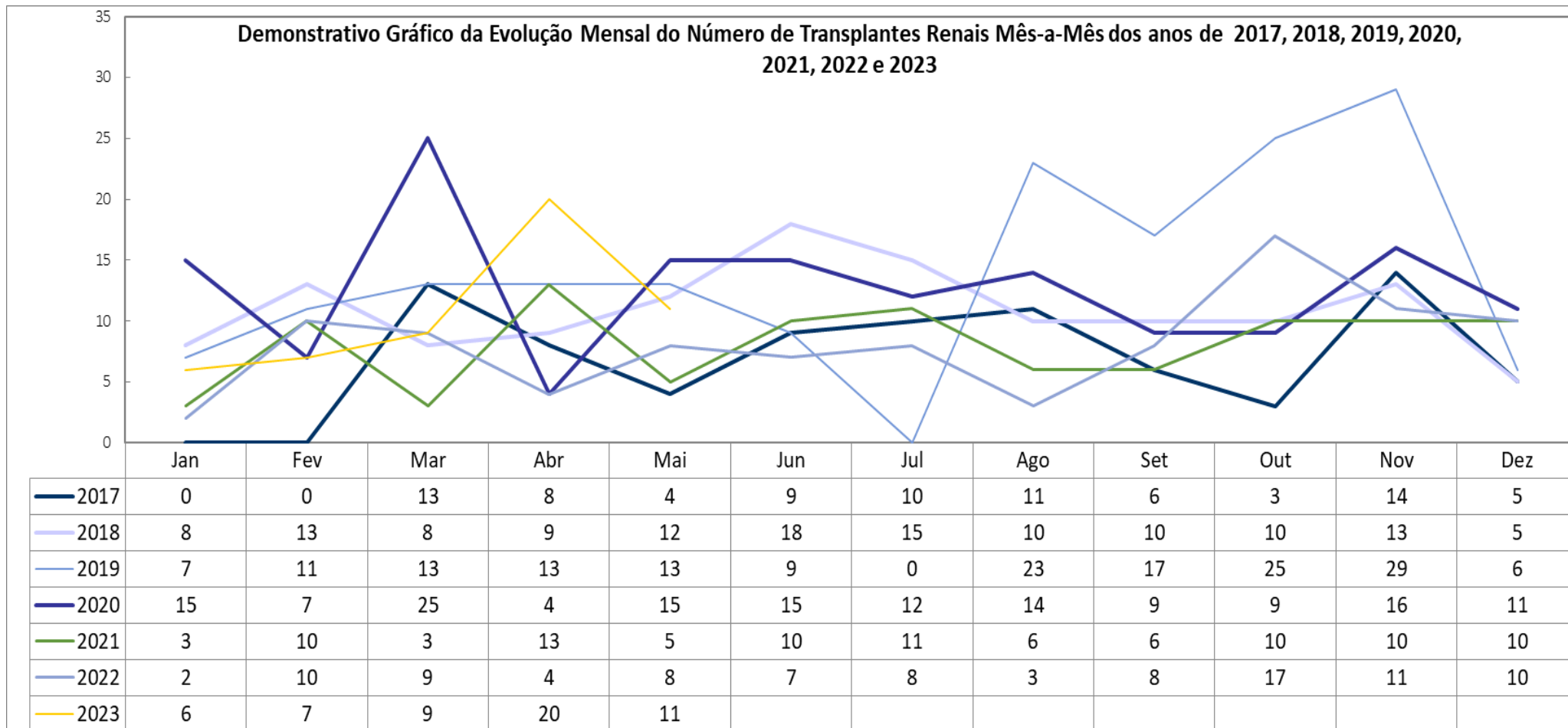
	2016	2017	2018	2019	2020	2021	2022	2023
<b>Jan</b>		553	670	819	765	711	543	725
<b>Fev</b>		632	593	689	686	796	571	631
<b>Mar</b>	515	652	766	782	702	512	739	859
<b>Abr</b>	566	651	788	863	384	469	616	665
<b>Mai</b>	534	697	771	867	450	477	743	820
<b>Jun</b>	581	671	763	782	403	558	714	
<b>Jul</b>	633	698	797	892	431	698	726	
<b>Ago</b>	683	676	823	981	399	761	827	
<b>Set</b>	640	689	751	836	413	774	831	
<b>Out</b>	622	672	704	838	467	810	726	
<b>Nov</b>	620	691	586	852	518	660	729	
<b>Dez</b>	654	728	698	732	564	688	722	
<b>TOTAL</b>	<b>6.048</b>	<b>8.010</b>	<b>8.710</b>	<b>9.933</b>	<b>6.182</b>	<b>7.914</b>	<b>8.487</b>	<b>3.700</b>
<b>Média</b>	<b>605</b>	<b>668</b>	<b>726</b>	<b>828</b>	<b>515</b>	<b>660</b>	<b>707</b>	<b>740</b>



	Jan	Fev	Mar	Abr	Mai	Jun	Jul	Ago	Set	Out	Nov	Dez
— 2016			515	566	534	581	633	683	640	622	620	654
— 2017	553	632	652	651	697	671	698	676	689	672	691	728
— 2018	670	593	766	788	771	763	797	823	751	704	586	698
— 2019	819	689	782	863	867	782	892	981	836	838	852	732
— 2020	765	686	702	384	450	403	431	399	413	467	518	564
— 2021	711	796	512	469	477	558	698	761	774	810	660	688
— 2022	543	571	739	616	743	714	726	827	831	726	729	722
— 2023	725	631	859	665	820							

**Produção Mensal de Transplantes Renais**

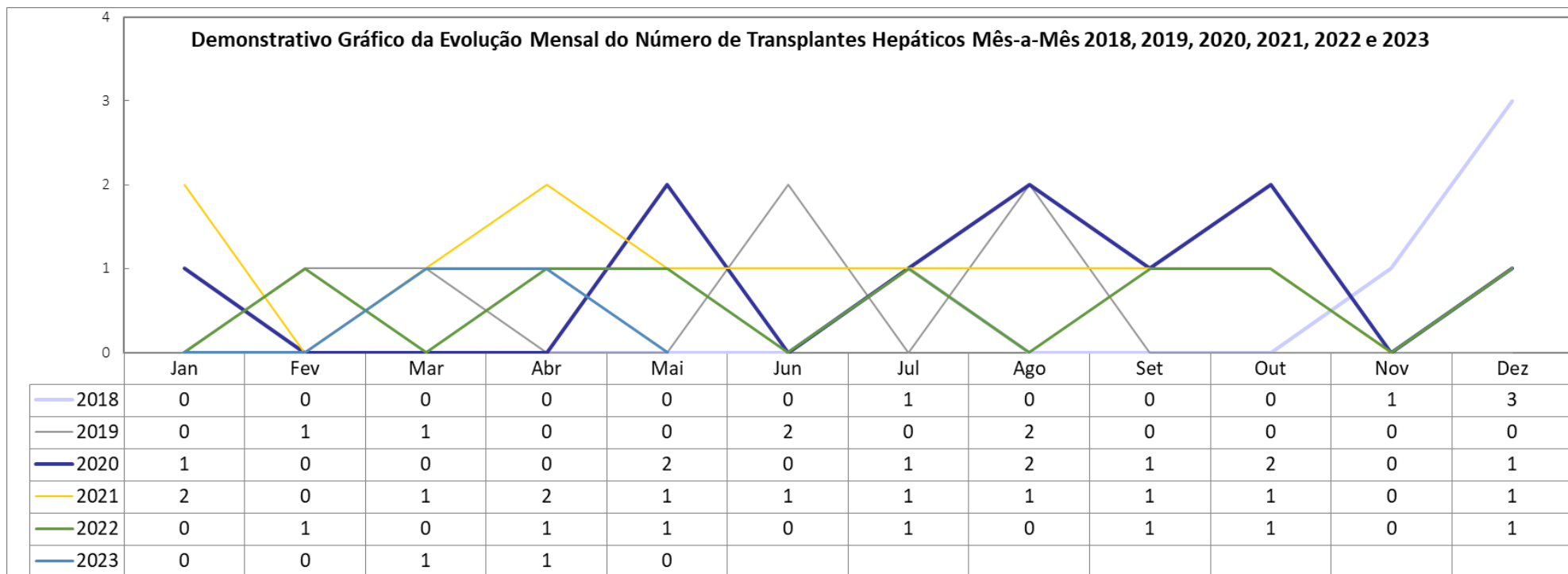
	<b>2017</b>	<b>2018</b>	<b>2019</b>	<b>2020</b>	<b>2021</b>	<b>2022</b>	<b>2023</b>
<b>Jan</b>	0	8	7	15	3	2	6
<b>Fev</b>	0	13	11	7	10	10	7
<b>Mar</b>	13	8	13	25	3	9	9
<b>Abr</b>	8	9	13	4	13	4	20
<b>Mai</b>	4	12	13	15	5	8	11
<b>Jun</b>	9	18	9	15	10	7	
<b>Jul</b>	10	15	0	12	11	8	
<b>Ago</b>	11	10	23	14	6	3	
<b>Set</b>	6	10	17	9	6	8	
<b>Out</b>	3	10	25	9	10	17	
<b>Nov</b>	14	13	29	16	10	11	
<b>Dez</b>	5	5	6	11	10	10	
<b>TOTAL</b>	<b>83</b>	<b>131</b>	<b>166</b>	<b>152</b>	<b>97</b>	<b>97</b>	<b>53</b>
<b>Média</b>	<b>7</b>	<b>11</b>	<b>14</b>	<b>13</b>	<b>8</b>	<b>8</b>	<b>11</b>





**Produção Mensal de Transplantes Hepáticos**

	2018	2019	2020	2021	2022	2023
<b>Jan</b>	0	0	1	2	0	0
<b>Fev</b>	0	1	0	0	1	0
<b>Mar</b>	0	1	0	1	0	1
<b>Abr</b>	0	0	0	2	1	1
<b>Mai</b>	0	0	2	1	1	0
<b>Jun</b>	0	2	0	1	0	
<b>Jul</b>	1	0	1	1	1	
<b>Ago</b>	0	2	2	1	0	
<b>Set</b>	0	0	1	1	1	
<b>Out</b>	0	0	2	1	1	
<b>Nov</b>	1	0	0	0	0	
<b>Dez</b>	3	0	1	1	1	
<b>TOTAL</b>	<b>5</b>	<b>6</b>	<b>10</b>	<b>12</b>	<b>7</b>	<b>2</b>
<b>Média</b>	<b>0</b>	<b>1</b>	<b>1</b>	<b>1</b>	<b>1</b>	<b>1</b>



  
Rogéria Cassiano  
Diretora de Serviços  
Multiprofissionais